

Milano



Comune
di Milano

PIONEERED BY THE
ROCKEFELLER FOUNDATION

100

RESILIENT

CITIES

Valutazione Preliminare di Resilienza 100RC MILANO

La Triennale di Milano, 28.11.2018



@100ResCities
#ResilientCities

Processo



FASE I

FASE II



CICLO I

Insediamiento
del CRO e del
Resilience team



CICLO 2


Processo
di sviluppo
della Strategia

Contesto urbano





7.439  /km²







1.380.873 abitanti
(2017)
+ 5,7% (2008-2016)
+ 3,6% (2050)



19% popolazione
straniera
160 nazionalità
+ 22,9% (2030)



potenziale domanda abitativa:
popolazione 18-34 anni (2015)

Single	62,2%	
Coppie senza figli	14,4%	
Coppie con almeno un figlio	10,4%	
Monogenitore	7,7%	
Altro	5,3%	

+ **84.123** famiglie, così distribuite:

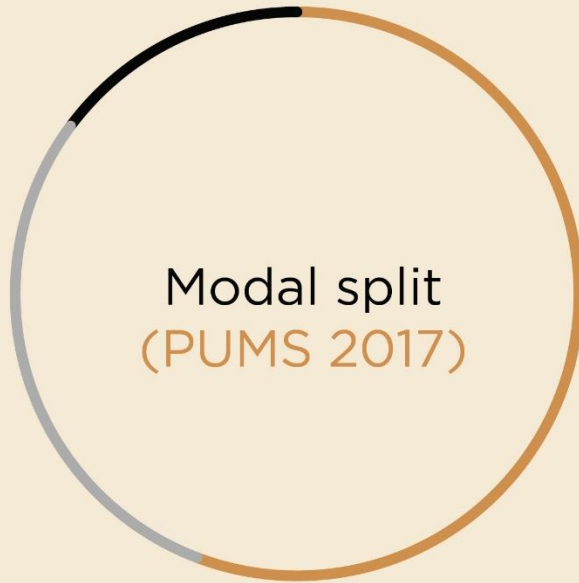


Fonte: Comune di Milano



5.300.000 di spostamenti
al giorno (2013)

-2% di spostamenti di
scambio al confine
(2005-2013)



trasporto pubblico ●
56,7%

trasporto privato ●
30,2%

a piedi ●
13,1%

Fonte: Comune di Milano



25.614.580 m²
di verde urbano (2017)

18,54 m² /ab (2017)
+ 3.200.000 m² di verde
resi fruibili (2011-2017)



26 biblioteche
11 università (pubbliche e private)



23 mercati rionali (non tutti in uso)
91 mercati settimanali



16.000 biciclette
3.454 veicoli car sharing
dati 2018



+ 6,2% PIL nel quadriennio
2014-2017

PIL pro capite 10% del PIL
nazionale (2017)

208.261 imprese

% per tipologia:

servizi alle imprese	39%
commercio ingrosso e dettaglio	25%
costruzioni	9%
alloggio e ristorazione	7,6%
manifattura	7,3%
servizi alla persona	7,1%
trasporto e magazzino	3,7%
servizi energetici e rifiuti	0,7%

Fonte: Comune di Milano, *Camera di commercio di Milano



70,7% tasso di occupazione

6,4 % di disoccupazione

15-64 (2016)

22% disoccupazione
giovanile (2016)



34% delle multi-nazionali
presenti in Italia hanno sede a
Milano



15% delle imprese nell'area
metropolitana sono straniere (2016)



52.000 imprese femminili a Milano
(2016)*



+12.000 nuove start-up
(2007-2013)



62,2 mg/m³ concentrazione annuale di PM10 (2017)
 a gennaio 2017 la media ha toccato punte 5 volte oltre il 'Valore Limite' annuale



2° città agricola d'Italia



2.910 ha di Superficie Agricola Utilizzata



2.370 aziende agricole (area metropolitana)*

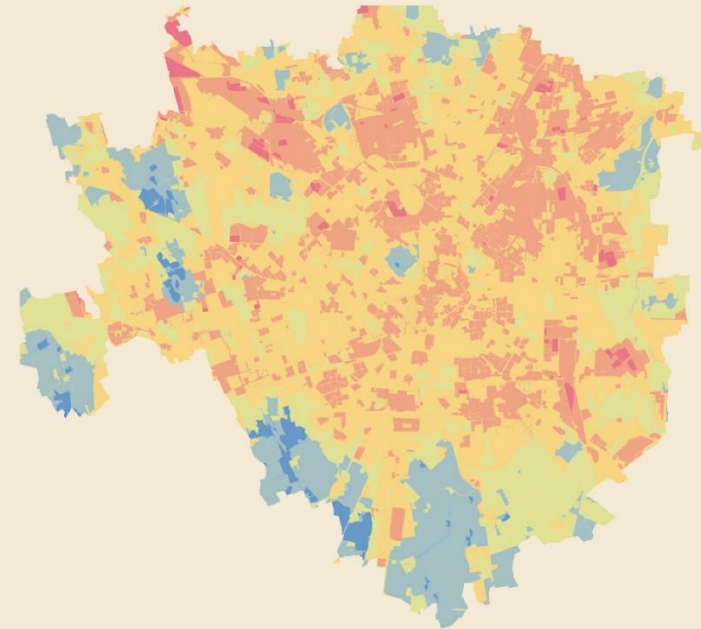
50 mercati agricoli

dati 2017

Fonte: Comune di Milano, *Istat, **Bloomberg Associates, Aratos.net



+2°C temperatura media annua dal 1901 al 2017
 *temperatura media estiva del suolo (2013-2017)



27,9 30,0 32,2 34,4 36,6 38,8 41,0 C**